

Protokół Nr 187/2025 z dnia 30.06.2025 r.
z oceny stanu technicznego instalacji elektrycznej
(5 letni)

1. Lokalizacja: **ul. Kozłowska 16, 41-260 Sławków**
2. Podstawa prawna: prawo budowlane art. 62
3. Zarządca użytkowanego obiektu budowlanego: Miejski Zarząd Budynków Komunalnych w Sławkowie, ul. Łosińska 1, 41-260 Sławków
4. Data oceny: 30.06.2025
5. Opis stanu istniejącego:
 - 1) budynek murowany piętrowy
 - 2) w zakresie ochrony przeciwporażeniowej zastosowano zabezpieczenia nadprądowe S301, L25A
 - 3) ochrona odgromowa zdegradowana
 - 4) brak uziemienia w znacznej liczbie gniazd
 - 5) nie dochodzi do nieuzasadnionego zadziałania bezpieczników
 - 6) nie zauważono przeciążenia instalacji,
 - 7) nie stwierdzono uszkodzeń izolacji kabli,
 - 8) układ sieci zasilającej TNC,
 - 9) pomieszczenia ogrzewane,
6. **Zalecenia:** zastosować w każdym mieszkaniu nową rozdzielnicę z zabezpieczeniami (rozłącznik izolacyjny, zabezpieczenie przepięciowe, uziemienie przewodu ochronnego PE, wyłącznik nadmiarowo prądowy, wyłącznik różnicowo prądowy, zabezpieczenia nadprądowe dla obwodów), usunąć nieprawidłowości na gniazdach wtyczkowych, zastosować w lokalu układ sieci TNS. Wszelka rozbudowa, przebudowa instalacji podlega potwierdzeniu stosownymi pomiarami i protokołem.
7. Termin następnej oceny: czerwiec 2026

Protokół sporządził:

Protokół zatwierdził:

Protokół Nr. 186/2025 z dnia 30.06.2025

z badania rezystancji i izolacji obwodów (5 letni)

1. Lokalizacja: ul. Kozłowska 16, 41-260 Sławków
2. Podstawa prawna: ustawa z dnia 7 lipca 1994 r. - prawo budowlane art. 62
3. Zarządca użytkowanego obiektu budowlanego: Miejski Zarząd Budynków Komunalnych w Sławkowie, ul. Łosińska 1, 41-260 Sławków
4. Data badania: 30.06.2025
5. Miernik: SONEL MPI-507
6. Oględziny: brak możliwości odłączenia przewodów czynnych od zasilania, brak uziemienia
7. **Zalecenia:** zastosować nową rozdzielnicę z zabezpieczeniami (rozłącznik izolacyjny, zabezpieczenie przepięciowe, uziemienie przewodu ochronnego PE, wyłącznik nadmiarowo prądowy, wyłącznik różnicowo prądowy, zabezpieczenia nadprądowe dla obwodów), usunąć nieprawidłowości na gniazdach wtyczkowych, zastosować w lokalu układ sieci TNS. Wszelka rozbudowa, przebudowa instalacji podlega potwierdzeniu stosownymi pomiarami i protokołem.
8. Wnioski: **nadaje się** do eksploatacji.
9. Termin następnego badania: po wykonaniu zaleceń.

Protokół 185/2025 z dnia 30.06.2025
z badania ciągłości oraz rezystancji uziemienia (5 letni)

1. Lokalizacja: ul. Kozłowska 16, 41-260 Sławków
2. Podstawa prawna: ustawa z dnia 7 lipca 1994 r. - prawo budowlane art. 62
3. Zarządca użytkowanego obiektu budowlanego: Miejski Zarząd Budynków Komunalnych w Sławkowie, ul. Łosińska 1, 41-260 Sławków
4. Data badania: 30.06.2025
5. Pogoda słoneczna temp. 25 st., dzień wcześniej również słonecznie, sucho
6. Szkic rozmieszczenia uziomów: w załączniku
7. Miernik: SONEL MCZ-304F
8. Oględziny: Instalacja odgromowa wyeksploatowana, w dużej części zardzewiała, wykonana z drutu stalowego fi 6 mm. W części podziemnej trzy uziomy, brak dostępu do ZK3.
9. Pomiary:

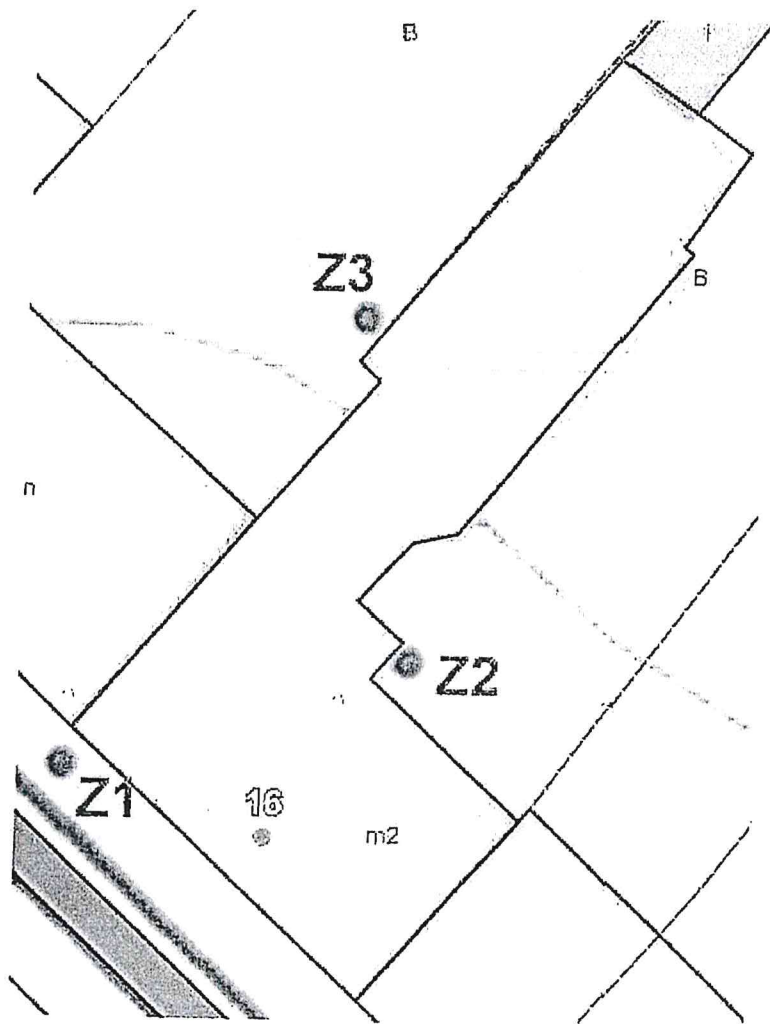
Pomiar rezystancji uziomów metodą impedancji pętli zwarcia

l.p.	oznaczenie	Zz [Ω]	Zw [Ω]	Ocena [TAK, NIE]
1	ZK1	9,43	10	TAK
2	ZK2	17,02	10	NIE
3	ZK3	-	10	brak dostępu

Zz – Rezystancja zmierzona

Zw – Rezystancja wymagana

10. Wnioski: instalacja odgromowa **nadaje** się do eksploatacji.
11. **Zalecenia:** przeprowadzić remont instalacji odgromowej, uzupełnić uziomy
12. Termin następnego badania: po wykonaniu remontu



Protokół Nr 184/1/2025 z dnia 30.06.2025

z badania sprawności Ochrony przed porażeniem (5 letni)

1. Lokalizacja: ul. Kozłowska 16 / 1, 41-260 Sławków
2. Podstawa prawna: ustawa z dnia 7 lipca 1994 r. - prawo budowlane art. 62.
3. Zarządca użytkowanego obiektu budowlanego: Miejski Zarząd Budynków Komunalnych w Sławkowie, ul. Łosińska 1, 41-260 Sławków
4. Data badania: 30.06.2025
5. Schemat rozmieszczenia gniazd: w załączniku
6. Kontrola stanu technicznego: instalacja wyeksploatowana, zastosowane zabezpieczenia wyłącznikami nadmiarowo prądowymi typu S
7. Miernik SONEL MPI-507
8. Pomiary: pomiar impedancji pętli zwarcia

biały

l.p.	Symbol	Typ Zabezpieczenia	In [A]	Ia [A]	Isc [A]	Zd [Ω]	Zz [Ω]	Ocena (Tak/Nie)
1	G1	L-25A GHS101	25	131	0,2	1,75	1022	Nie
2	G2	L-25A GHS101	25	131	-	1,75	-	brak bolca
3	G3	L-25A GHS101	25	131	-	1,75	-	brak bolca
4	G4	L-25A GHS101	25	131	-	1,75	-	brak bolca

In – Prąd znamionowy zabezpieczenia

Ia – Prąd zwarciovowy wyliczony z charakterystyki zabezpieczenia

Isc – Obliczony prąd zwarciovowy

Zd – Impedancja dopuszczalna

Zz – Impedancja zmierzona

9. Uwagi: instalacja nie dostosowana do obecnych wymogów odbiorników energii elektrycznej
10. Zalecenia: zastosować nową rozdzielnicę z zabezpieczeniami (rozłącznik izolacyjny, zabezpieczenie przepięciowe, uziemienie przewodu ochronnego PE, wyłącznik nadmiarowo prądowy, wyłącznik różnicowo prądowy, zabezpieczenia nadprądowe dla obwodów), usunąć nieprawidłowości na gniazdach wtyczkowych, zastosować w lokalu układ sieci TNS. Wszelka rozbudowa, przebudowa instalacji podlega potwierdzeniu stosownymi pomiarami i protokołem.
11. Wnioski: nadaje się do dalszej eksploatacji.
12. Termin następnego badania: czerwiec 2026

Protokół Nr.184/2/2025 z dnia 30.06.2025

z badania sprawności Ochrony przed porażeniem (5 letni)

1. Lokalizacja: ul. Kozłowska 16 / 2, 41-260 Sławków
2. Podstawa prawna: ustawa z dnia 7 lipca 1994 r. - prawo budowlane art. 62.
3. Zarządca użytkowanego obiektu budowlanego: Miejski Zarząd Budynków Komunalnych w Sławkowie, ul. Łosińska 1, 41-260 Sławków
4. Data badania: 30.06.2025
5. Schemat rozmieszczenia gniazd: w załączniku
6. Kontrola stanu technicznego: instalacja wyeksploatowana, zastosowane zabezpieczenia wyłącznikami nadmiarowo prądowymi typu S
7. Miernik SONEL MPI-507
8. Pomiary: pomiar impedancji pętli zwarcia

l.p.	Symbol	Typ Zabezpieczenia	In [A]	Ia [A]	Isc [A]	Zd [Ω]	Zz [Ω]	Ocena (Tak/Nie)
1	G1	B20	20	100	-	2,3	-	brak bolca
2	G2	B20	20	100	-	2,3	-	brak bolca
3	G3	B20	20	100	2,3	2,3	82	Nie
4	G4	B20	20	100	-	2,3	-	111V na bolcu
5	G5	B20	20	100	-	2,3	-	brak bolca
6	G6	B20	20	100	-	2,3	-	114V na bolcu

In – Prąd znamionowy zabezpieczenia

Ia – Prąd zwarciovowy wyliczony z charakterystyki zabezpieczenia

Isc – Obliczony prąd zwarciovowy

Zd – Impedancja dopuszczalna

Zz – Impedancja zmierzona

9. Uwagi: instalacja nie dostosowana do obecnych wymogów odbiorników energii elektrycznej
10. Zalecenia: zastosować nową rozdzielnicę z zabezpieczeniami (rozłącznik izolacyjny, zabezpieczenie przepięciowe, uziemienie przewodu ochronnego PE, wyłącznik nadmiarowo prądowy, wyłącznik różnicowo prądowy, zabezpieczenia nadprądowe dla obwodów), usunąć nieprawidłowości na gniazdach wtyczkowych, zastosować w lokalu układ sieci TNS. Wszelka rozbudowa, przebudowa instalacji podlega potwierdzeniu stosownymi pomiarami i protokołem.
11. Wnioski: nadaje się do dalszej eksploatacji.
12. Termin następnego badania: czerwiec 2026

Protokół Nr 184/3/2025 z dnia 30.06.2025

z badania sprawności Ochrony przed porażeniem (5 letni)

1. Lokalizacja: ul. Kozłowska 16 / 3, 41-260 Sławków
2. Podstawa prawna: ustawa z dnia 7 lipca 1994 r. - prawo budowlane art. 62.
3. Zarządca użytkowanego obiektu budowlanego: Miejski Zarząd Budynków Komunalnych w Sławkowie, ul. Łosińska 1, 41-260 Sławków
4. Data badania: 30.06.2025
5. Schemat rozmieszczenia gniazd: w załączniku
6. Kontrola stanu technicznego: instalacja wyeksploatowana, zastosowane zabezpieczenia wyłącznikami nadmiarowo prądowymi typu S
7. Miernik SONEL MPI-507
8. Pomiary: pomiar impedancji pętli zwarcia

l.p.	Symbol	Typ Zabezpieczenia	In [A]	Ia [A]	Isc [A]	Zd [Ω]	Zz [Ω]	Ocena (Tak/Nie)
1	G1	B16	16	80	216	2,87	1,06	Tak
2	G2	B16	16	80	-	2,87	-	113V na bolcu
3	G3	B16	16	80	-	2,87	-	112V na bolcu
4	G4	B16	16	80	-	2,87	-	brak bolca
5	G5	B16	16	80	-	2,87	-	brak bolca

In – Prąd znamionowy zabezpieczenia

Ia – Prąd zwarciový wyliczony z charakterystyki zabezpieczenia

Isc – Obliczony prąd zwarciový

Zd – Impedancja dopuszczalna

Zz – Impedancja zmierzona

9. Uwagi: instalacja nie dostosowana do obecnych wymogów odbiorników energii elektrycznej
10. **Zalecenia:** zastosować nową rozdzielnicę z zabezpieczeniami (rozłącznik izolacyjny, zabezpieczenie przepięciowe, uziemienie przewodu ochronnego PE, wyłącznik nadmiarowo prądowy, wyłącznik różnicowo prądowy, zabezpieczenia nadprądowe dla obwodów), usunąć nieprawidłowości na gniazdach wtyczkowych, zastosować w lokalu układ sieci TNS. Wszelka rozbudowa, przebudowa instalacji podlega potwierdzeniu stosownymi pomiarami i protokołem.
11. Wnioski: **nadaje się** do dalszej eksploatacji.
12. Termin następnego badania: czerwiec 2026

Protokół Nr 184/4/2025 z dnia 30.06.2025

z badania sprawności Ochrony przed porażeniem (5 letni)

1. Lokalizacja: ul. Kozłowska 16 / 4, 41-260 Sławków
2. Podstawa prawna: ustawa z dnia 7 lipca 1994 r. - prawo budowlane art. 62.
3. Zarządca użytkowanego obiektu budowlanego: Miejski Zarząd Budynków Komunalnych w Sławkowie, ul. Łosińska 1, 41-260 Sławków
4. Data badania: 30.06.2025
5. Schemat rozmieszczenia gniazd: w załączniku
6. Kontrola stanu technicznego: instalacja wyeksploatowana, zastosowane zabezpieczenia wyłącznikami nadmiarowo prądowymi typu S
7. Miernik SONEL MPI-507
8. Pomiary: pomiar impedancji pętli zwarcia

l.p.	Symbol	Typ Zabezpieczenia	In [A]	Ia [A]	Isc [A]	Zd [Ω]	Zz [Ω]	Ocena (Tak/Nie)
1	G1	B25	25	125	238	1,84	0,97	Tak, gniazdo wypada
2	G2	B25	25	125	287	1,84	0,80	Tak
3	G3	B25	25	125	264	1,84	0,87	Tak
4	G4	B25	25	125	194	1,84	1,18	Tak
5	G5	B25	25	125	-	1,84	-	113V na bolcu
6	G6	B25	25	125	-	1,84	-	Brak dostępu
7	G7	B25	25	125	183	1,84	1,24	112V na bolcu

In – Prąd znamionowy zabezpieczenia

Ia – Prąd zwarciovyy wyliczony z charakterystyki zabezpieczenia

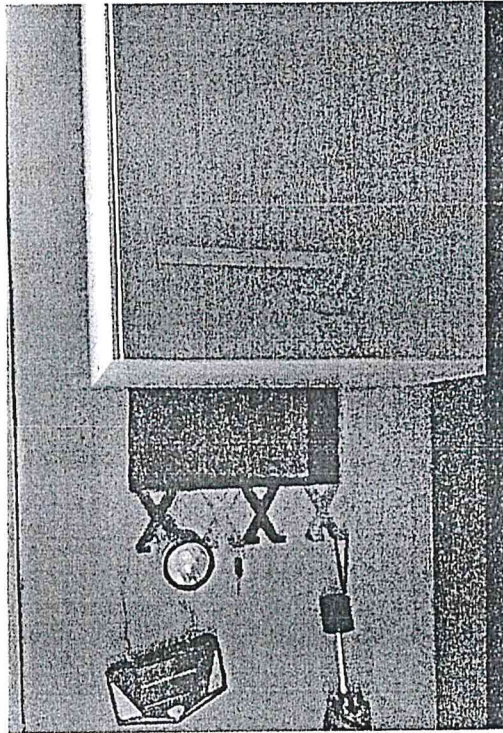
Isc – Obliczony prąd zwarciovyy

Zd – Impedancja dopuszczalna

Zz – Impedancja zmierzona

9. Uwagi: instalacja nie dostosowana do obecnych wymogów odbiorników energii elektrycznej. Brak dostępu do licznika i bezpiecznika z powodu zawieszona nad licznikiem z zabezpieczeniem szafki kuchennej. Zabezpieczenie nadmiarowo prądowe typu S, przyjęto do obliczeń wartość B25
10. Zalecenia: umożliwić dostęp do licznika z zabezpieczeniem nadprądowym (przewiesić szafkę), zastosować nową rozdzielnicę z zabezpieczeniami (rozłącznik izolacyjny, zabezpieczenie przepięciowe, uziemienie przewodu ochronnego PE, wyłącznik nadmiarowo prądowy, wyłącznik różnicowo prądowy, zabezpieczenia nadprądowe dla obwodów), usunąć nieprawidłowości na gniazdach wtyczkowych, zastosować w lokalu układ sieci TNS. Wszelka rozbudowa, przebudowa instalacji podlega potwierdzeniu stosownymi pomiarami i protokołem.
11. Wnioski: **nadaje się** do dalszej eksploatacji.

СЗакна завячозана наа нозимкити



Protokół Nr 184/5/2025 z dnia 30.06.2025

z badania sprawności Ochrony przed porażeniem (5 letni)

1. Lokalizacja: ul. Kozłowska 16 / 5, 41-260 Sławków
2. Podstawa prawna: ustawa z dnia 7 lipca 1994 r. - prawo budowlane art. 62.
3. Zarządca użytkowanego obiektu budowlanego: Miejski Zarząd Budynków Komunalnych w Sławkowie, ul. Łosińska 1, 41-260 Sławków
4. Data badania: 30.06.2025
5. Schemat rozmieszczenia gniazd: w załączniku
6. Kontrola stanu technicznego: instalacja wyeksploatowana, zastosowane zabezpieczenia wyłącznikami nadmiarowo prądowymi typu S
7. Miernik SONEL MPI-507
8. Pomiary: pomiar impedancji pętli zwarcia

l.p.	Symbol	Typ Zabezpieczenia	In [A]	Ia [A]	Isc [A]	Zd [Ω]	Zz [Ω]	Ocena (Tak/Nie)
1	G1	B20	20	100	-	2,3	-	gniazdo wypada ze ściany
2	G2	B20	20	100	784	2,3	0,29	Tak
3	G3	B20	20	100	584	2,3	0,40	Tak
4	G4	B20	20	100	-	2,3	-	112V na bolcu
5	G5	B20	20	100	-	2,3	-	Brak dostępu
6	G6	B20	20	100	-	2,3	-	111V na bolcu
7	G7 bojler	B16	16	80	526	2,87	0,44	Tak

In – Prąd znamionowy zabezpieczenia

Ia – Prąd zwarciovowy wyliczony z charakterystyki zabezpieczenia

Isc – Obliczony prąd zwarciovowy

Zd – Impedancja dopuszczalna

Zz – Impedancja zmierzona

9. Uwagi: instalacja nie dostosowana do obecnych wymogów odbiorników energii elektrycznej.
10. Zalecenia: zastosować nową rozdzielnicę z zabezpieczeniami (rozłącznik izolacyjny, zabezpieczenie przepięciowe, uziemienie przewodu ochronnego PE, wyłącznik nadmiarowo prądowy, wyłącznik różnicowo prądowy, zabezpieczenia nadprądowe dla obwodów), usunąć nieprawidłowości na gniazdach wtyczkowych, zastosować w lokalu układ sieci TNS. Wszelka rozbudowa, przebudowa instalacji podlega potwierdzeniu stosownymi pomiarami i protokołem.
11. Wnioski: nadaje się do dalszej eksploatacji.
12. Termin następnego badania: czerwiec 2026