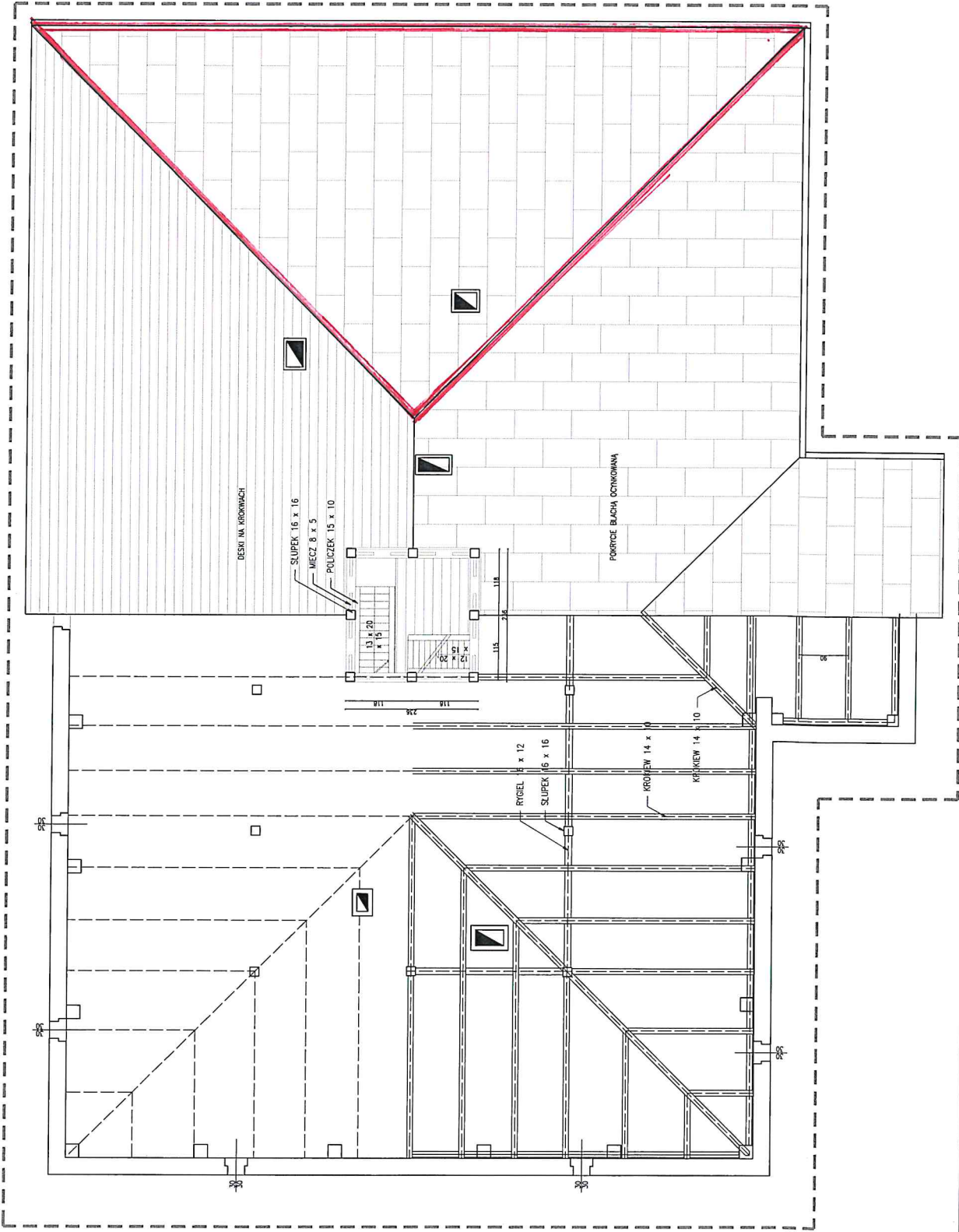


Legenda:
 zakres opracowania

Pełen zakres prac naprawczych powinien objąć odczyszczanie drewna, usunięcie włośnych nawarstwień, impregnację wzmacniającą, uzupełnienie ubytków i zabezpieczenie powierzchni. Wszystkie elementy drewna zostaną osuszone i odczyszczane. Wszystkie elementy zostaną poddane dezynfekcji, impregnacji wzmacniającej oraz uzupełnieniu ubytków. Podczas prowadzenia prac remontowych dachu, należy usunąć istniejącą zabudowę konstrukcja więźby wraz z deskowaniem. Wszystkie zdegradowane elementy usunąć, całość osuszyć, następnie oczyścić mechanicznie i usunąć uszkodzone warstwy drewna, następnie zabezpieczyć impregnacją, która zabezpieczy drewno przed owadami, szkodnikami drewna oraz uzupełnić uszkodzone elementy.

Pokrycie dachu podlega wymianie, nowe pokrycie dachowe wykonac z blachy no rąbek stojący, kolorystycznie nawiązując do stanu istniejącego.



KONTRAPUNKT architektura - sztuka - technologia
 KOMPANIKI W-RODZAJ ZDWA POLSKA - WARSZAWA
 ul. Żelazna 39, 00-521 Warszawa, NIP: 616-172-54-99 REGON: 141257930
 tel. +48 12 236 02 71 / fax: +48 12 236 02 72 / fax: +48 12 236 02 70

REMIANT DACHU BUDYNKU BIAŁYCH W SZAMKOWIE.
 PRZEKŁAD 1.02.01A NR 6044 ORSZAK 1
 EDYTORIA EDYTORIALNA WŁOCH SZAMKOWO

numer projektu: 18-21
 data: 05/2009
 autor: Przemysław Szewczyk
 data: 05/2009

projektant: Przemysław Szewczyk
 data: 05/2009

tytuł: **RZUT WIĘZBY ORAZ DACHU**

skala: 1:50

ARCHITEKTURA
 PRZEKŁAD 1.02.01A NR 6044 ORSZAK 1

projektant: Przemysław Szewczyk
 data: 05/2009

tytuł: **RZUT WIĘZBY ORAZ DACHU**

skala: 1:50

UWAGA: Wszystkie wytyczne - Zespół Projektowy Kontrpunkt W- Rodzaj
 Wytyczne winny być wytyczne na budowę
 Wytyczne winny być wytyczne na budowę
 Wytyczne winny być wytyczne na budowę
 Wytyczne winny być wytyczne na budowę