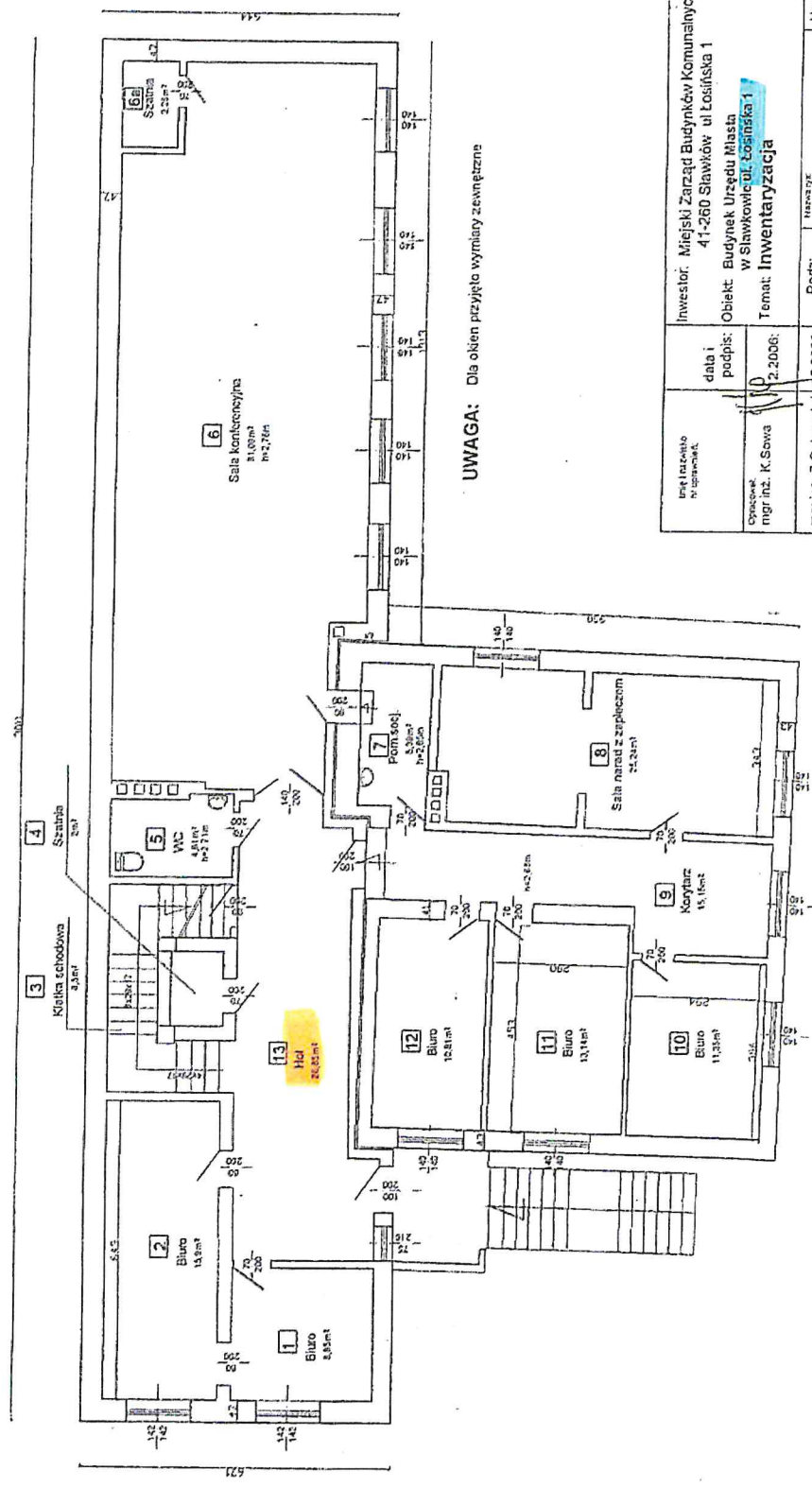
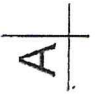


RZUT PARTERU

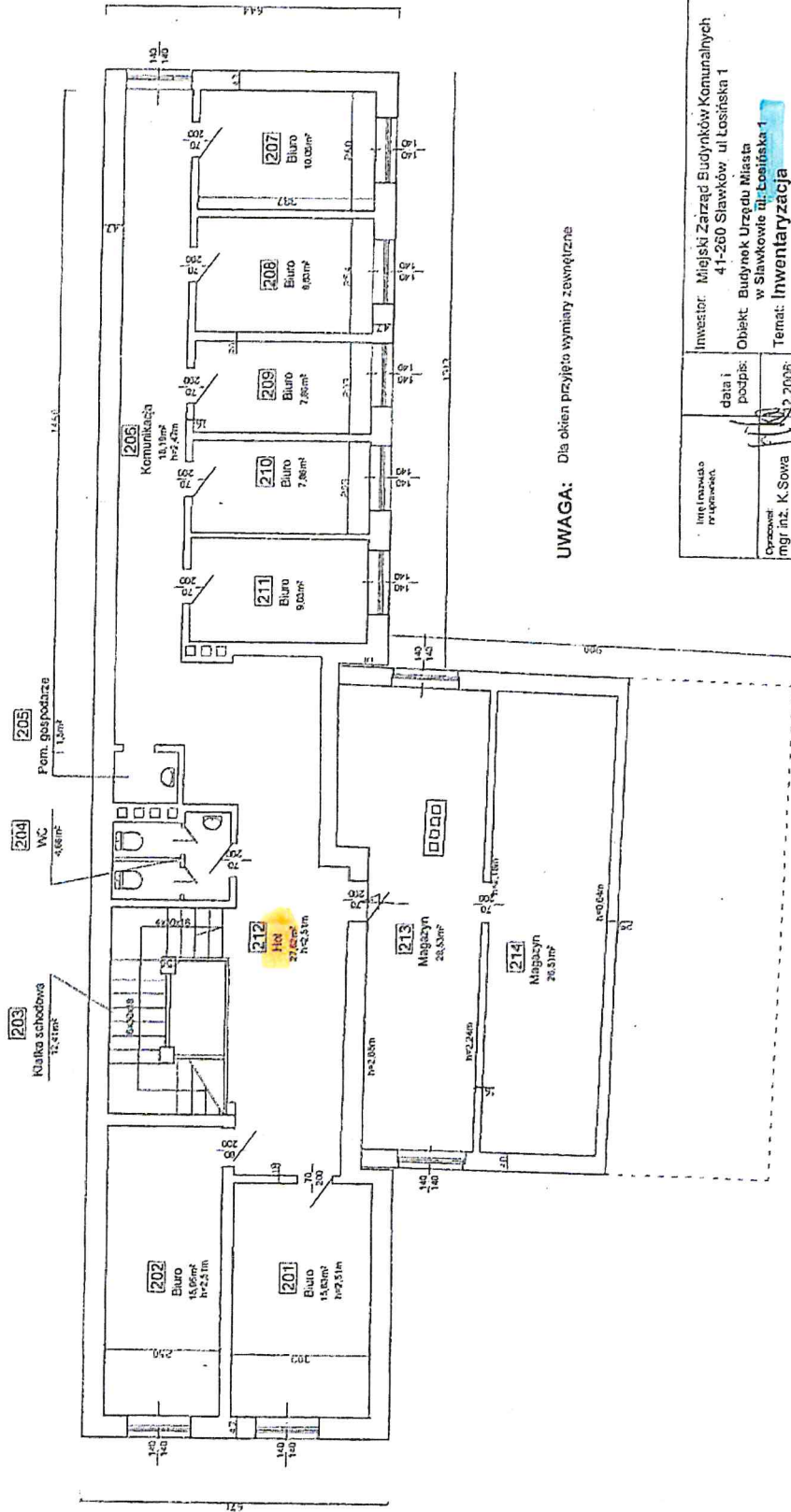


UWAGA: Dla obien przyjęto wymiary zewnętrzne

Investor: Miejski Zarząd Budynków Komunalnych 41-260 Sławków ul. Łosińska 1	data i podpis:	Nr Dvs: 2
Objekt: Budynek Urzędu Miasta w Sławkowie ul. Łosińska 1	mgr inż. K. Sowa	Podz: 1:100
Temat: Inwentaryzacja	mgr inż. Z. Szczęsny	RZUT PARTERU

RZUT II PIĘTRA

A



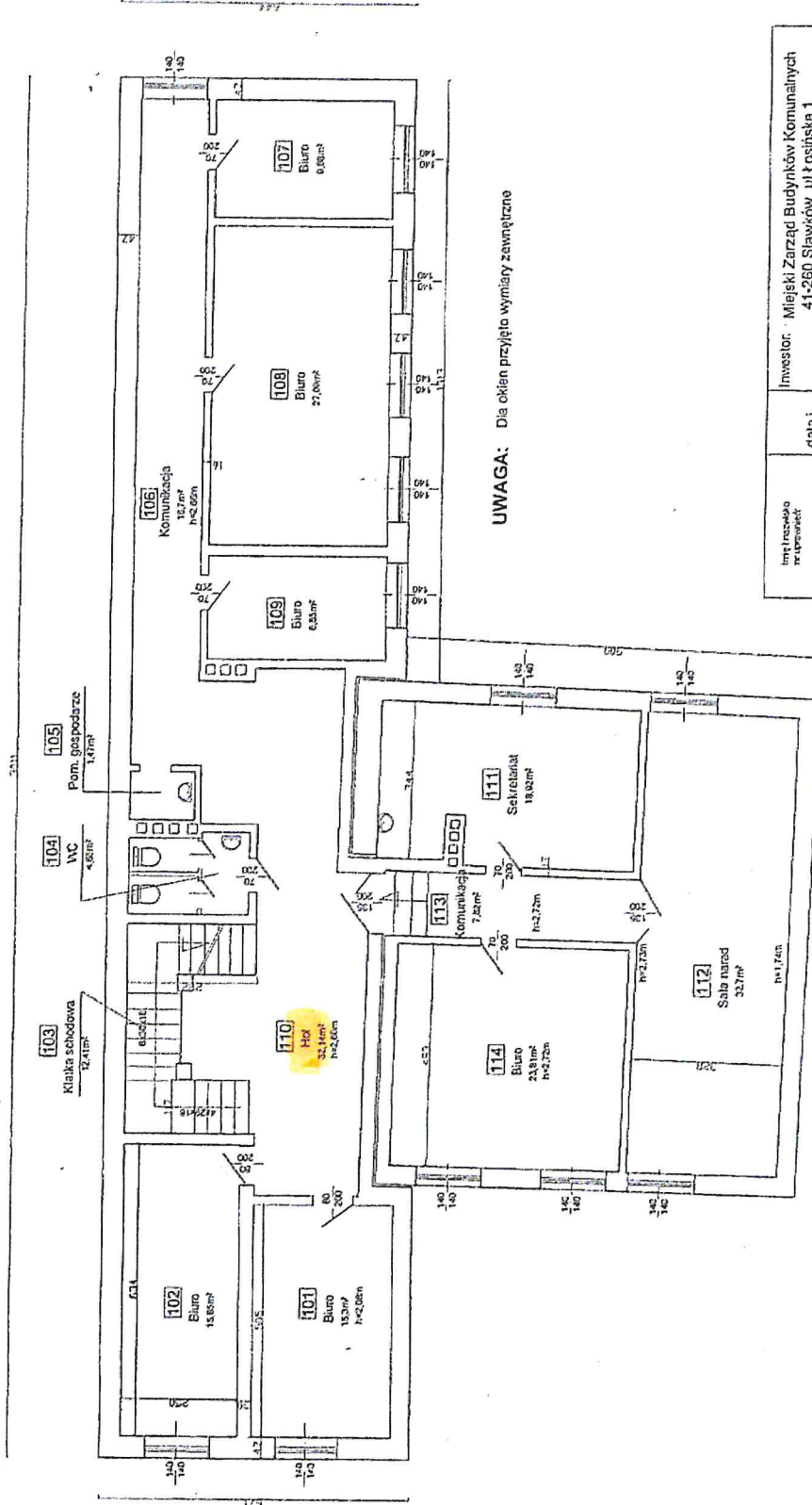
UWAGA: Dla okien przyjęto wymiary zewnętrzne

Inżynierstwo projektant	data i podpis	Investor: Miejski Zarząd Budynków Komunalnych 4-1-260 Sławków, ul. Łosińska 1	Nrys: 4
Opracował mgr inż. K.Sowa	12.2006	Objekt: Budynek Urzędu Miasta w Sławkowie ul. Łosińska 1 Temat: Inwentaryzacja	
mgr inż. Gębczyński	12.2006	Podz: 1:100	Nawary: RZUT II PIĘTRA

A

RZUT I PIĘTRA

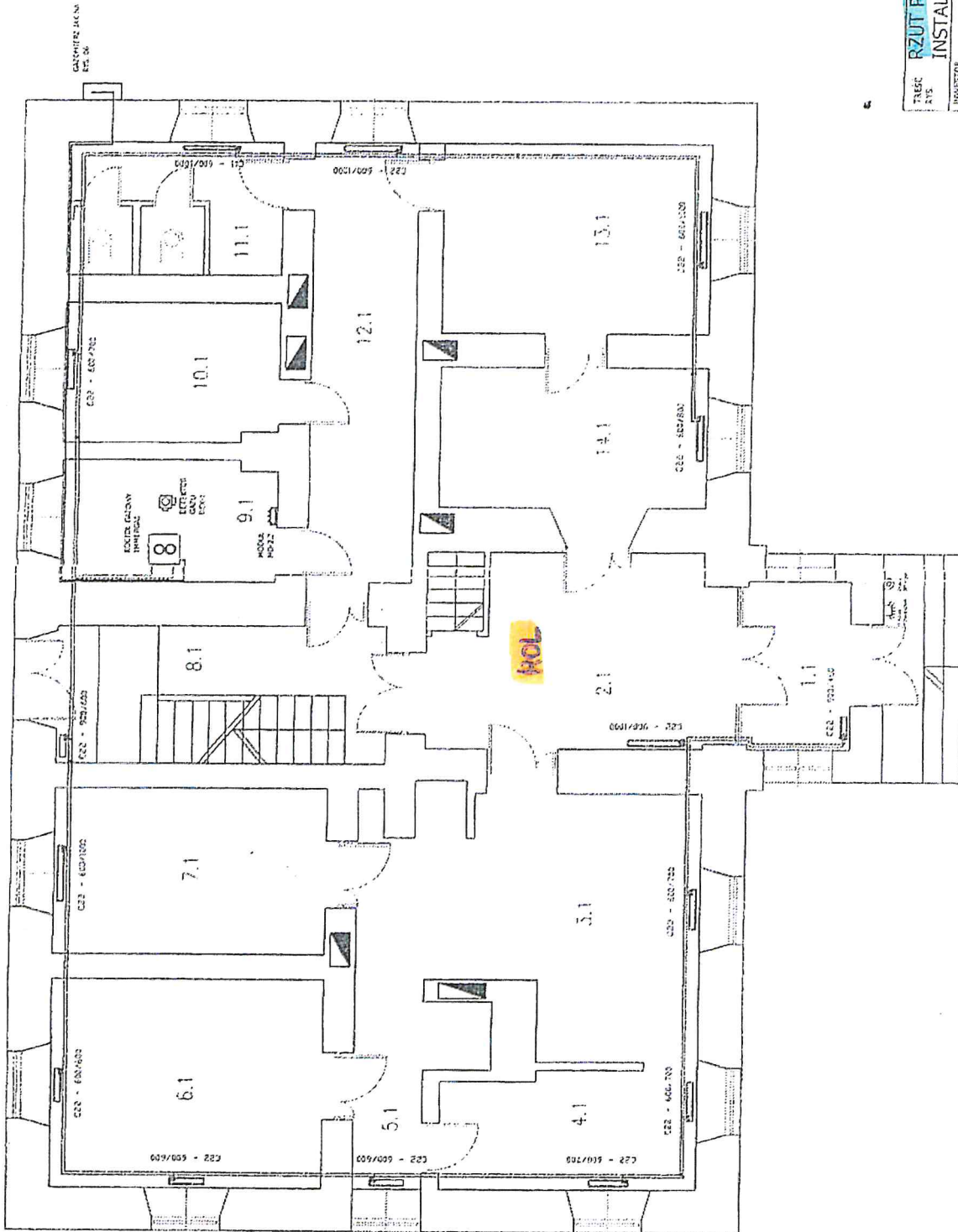
A



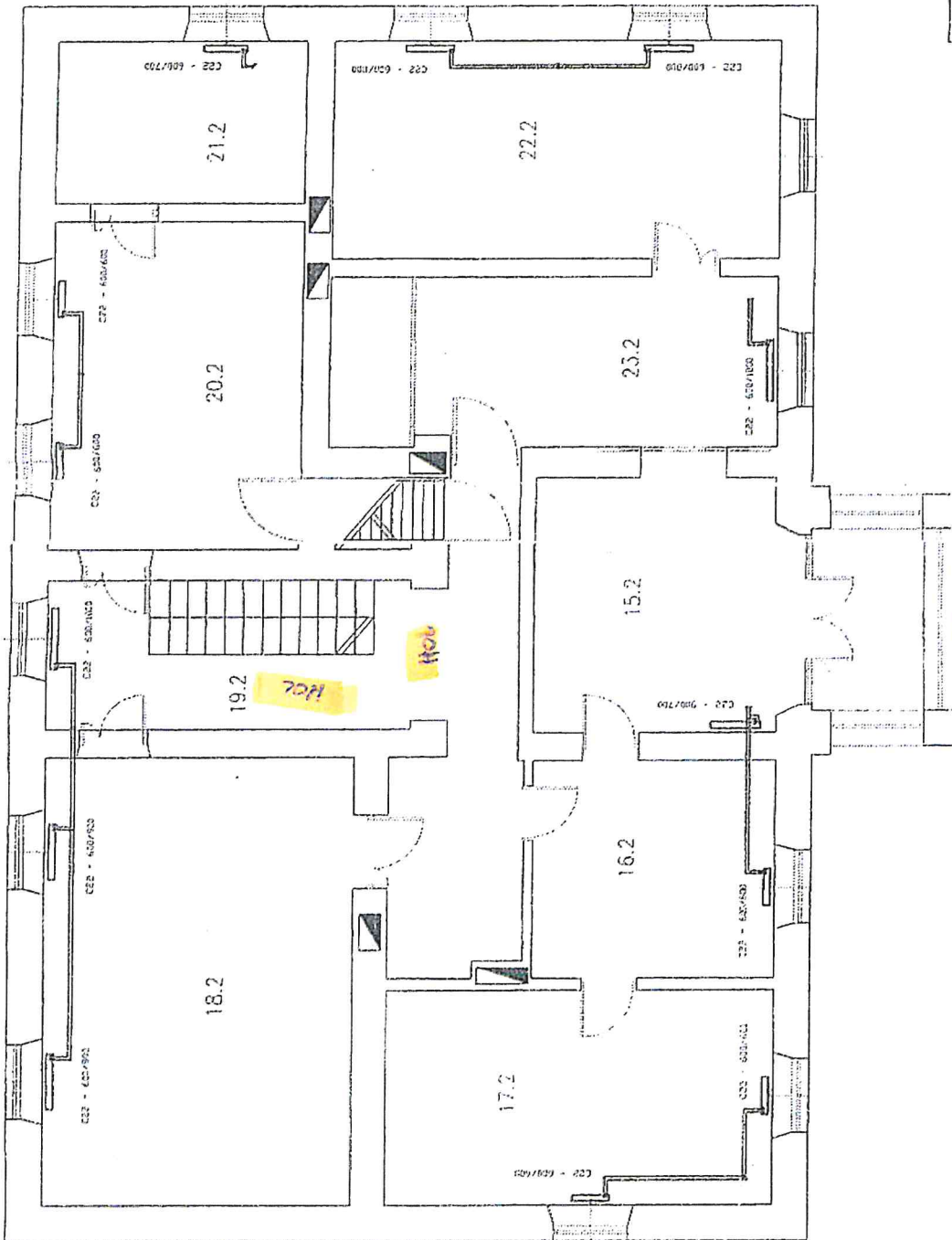
UWAGA: Dla okian przyjęto wymiary zewnętrzne

Imię i nazwisko projektanta	Investor: Miejski Zarząd Budynków Komunalnych 41-260 Sławków ul. Łosińska 1	data i podpis:	Nr rys:
Opracował mgr inż. K. Sowa	Objekt: Budynek Urzędu Miasta w Sławkowie ul. Łosińska 1	12.2006;	3
mgr inż. Z. Gębczyński	Temat: Inwentaryzacja	12.2006;	
		Podz:	
		1:100	RZUT I PIĘTRA

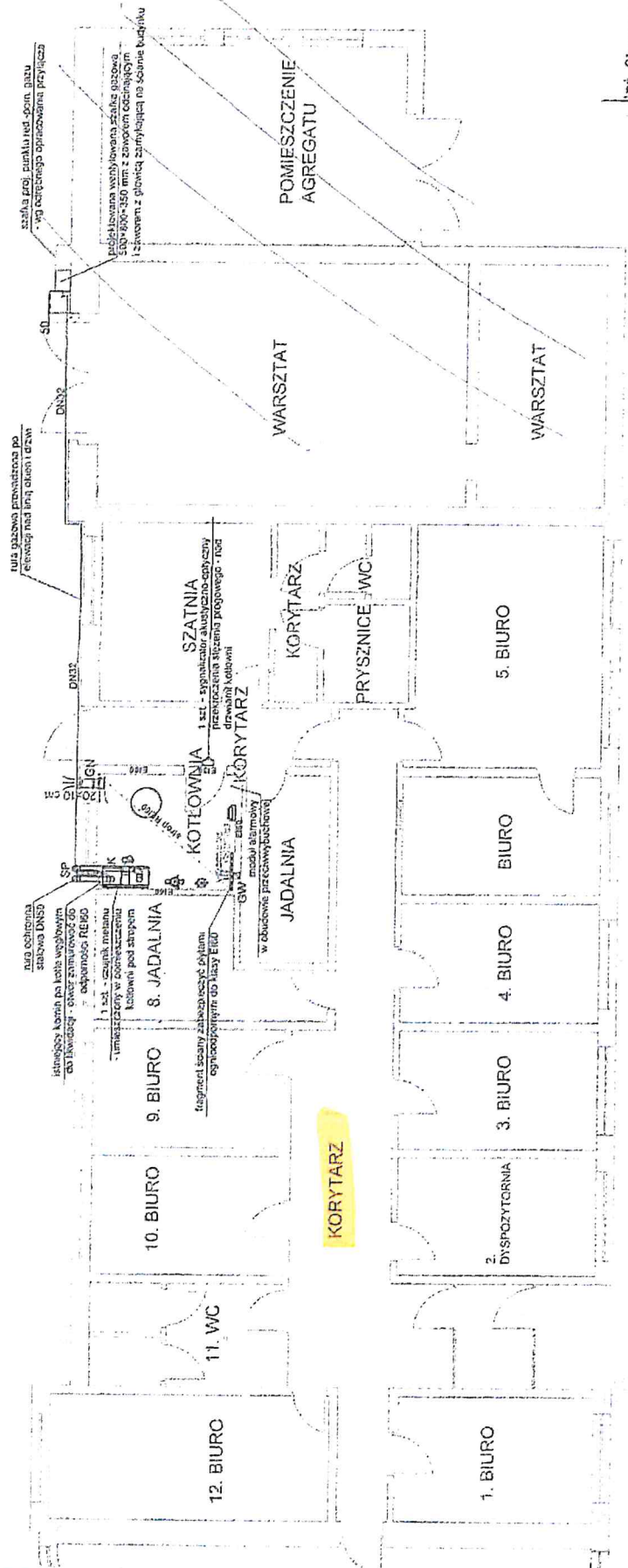
A



TYTUŁ RZUT PARTERU INSTALACJA CO	DATA 08.2005	PROJEKTANT GMINA SŁAWKÓW, ul. Rynek 1
PRZEGLĄDA GMINA SŁAWKÓW, ul. Rynek 1	REDAKTOR [Signature]	TEMAT PROJEKT BUDOWLANIY KOTŁOWNI INSTALACJI CO w Urzędzie Miasta Sławków przy ul. Rynek
PRACA AUTORSKA OPRACOWANIE	PRACA AUTORSKA OPRACOWANIE	PROJEKTOWA [Signature]
	NR RYS 10	



Tytuł: RZUT PIĘTRA		DATA: _____
RYS: INSTALACJA CO		BRANŻA: Instalacyjna
INWESTOR: GMINA SŁAWKÓW, ul. Rynek 1		FAZA: projektowa
TEMAT: PROJEKT NADZIANIĘ KOTŁOWNI I INSTALACJI CO w Urzędzie Miasta Sławków przy ul. Rynek		NO. RYS: 11
Pracownik wykonujący: _____	Pracownik sprawdzający: _____	Pracownik nadzorujący: _____
Zaświadczenie: _____		Wzrost: _____
Data: _____		Podpis: _____



Mgr. Sławomir Łopata
 ul. Słowackiego 2394 / OKOS 709
 81-600 Sławosław, woj. mazowiecki
 Pełn. inżynier budowlany bez
 odroczenia w zakresie
 robót z zakresu: wentylacja
 mechaniczna i mechaniczna

**DOKUMENTACJA
POWYKONAWCZA**

Jednostka Projektowa	PROFILEX Konrad Macuda 32-500 Chrzczanów, ul. Baniacza 14
Temat	Przebudowa kotłowni gazowej i instalacji centralnego ogrzewania w budynku Urzędu Miasta Sławosława, przy ul. Chładowskiej 29b w Sławosławie
Adres	41-260 Sławosław, ul. Chładowskiej 29b, 41-260 Sławosław
Inwestor	Gmina Sławosław, ul. Rynek 1, 41-260 Sławosław
Tytuł rysunku	Rzut parteru - instalacja gazowa
Projektant	mgr inż. Barbara Macuda
Skala	1:100
Stwierdzenie	PW
Forma techna	K-4

LEGENDA:

--- Projektowana instalacja gazowa

K - projektowana kaskada dwóch gazowych wiszących kółków kondensacyjnych z zamkniętą komorą spalania o mocy 35 kW kaszy łączna moc kotłowni 70 kW.

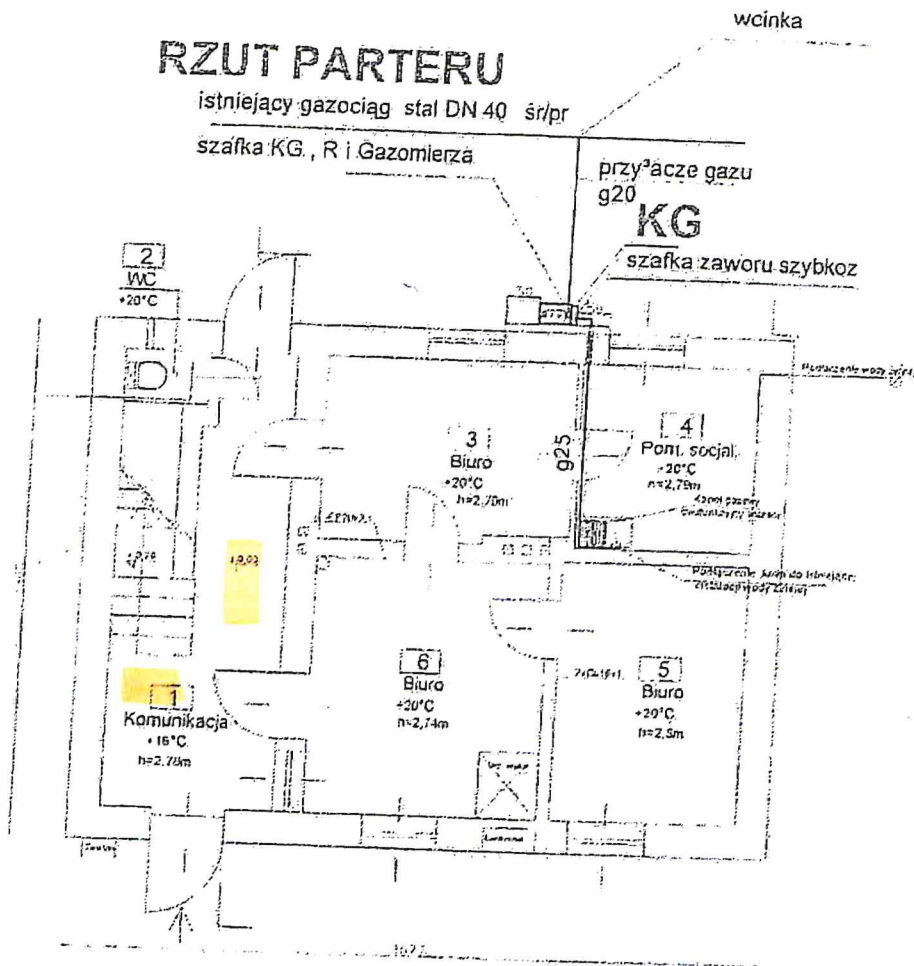
GW - istniejący kanał wentylacji grawitacyjnej o wymiarach 14x14 cm wprowadzony ponad dach budynku.

GN - projektowany kanał nawiewny typu 'Z' wentylacji grawitacyjnej o wymiarach 200x100 mm, zakończony na wysokości 30 cm nad podłogą. Krawka nawiewna 2 m nad poziomem terenu.

SP - projektowane niezależne kanały powietrzno-spalinowe wprowadzone przez ścianę i ponad dach budynku. Pobór powietrza szczeni pomieszczenia kotłowni

UWAGI:

- Projektowaną instalację gazową wykonać z rur stalowych czarnych bez szwu.
- Przed kaskadą kotłowniczą zamontować filtr do gazu i zawór odcinający.



LEGENDA:

- gaz proj.
- gaz. istn.

		Inwestor: UM Sławków ul. Rynek 1	
Data: 05.2014		Opis: Termomodernizacja Budynku Policji Sławków ul. Mały Rynek 10	
Projektant: mgr inż. Kazimierz Sowa 981 bud. nr 50182 8 0		Temat: Projekt budowlano-wykonawczy przebudowy instalacji CO, gazu	
		skala: 1:100	RZUT PARTERU (kryj) 1a