


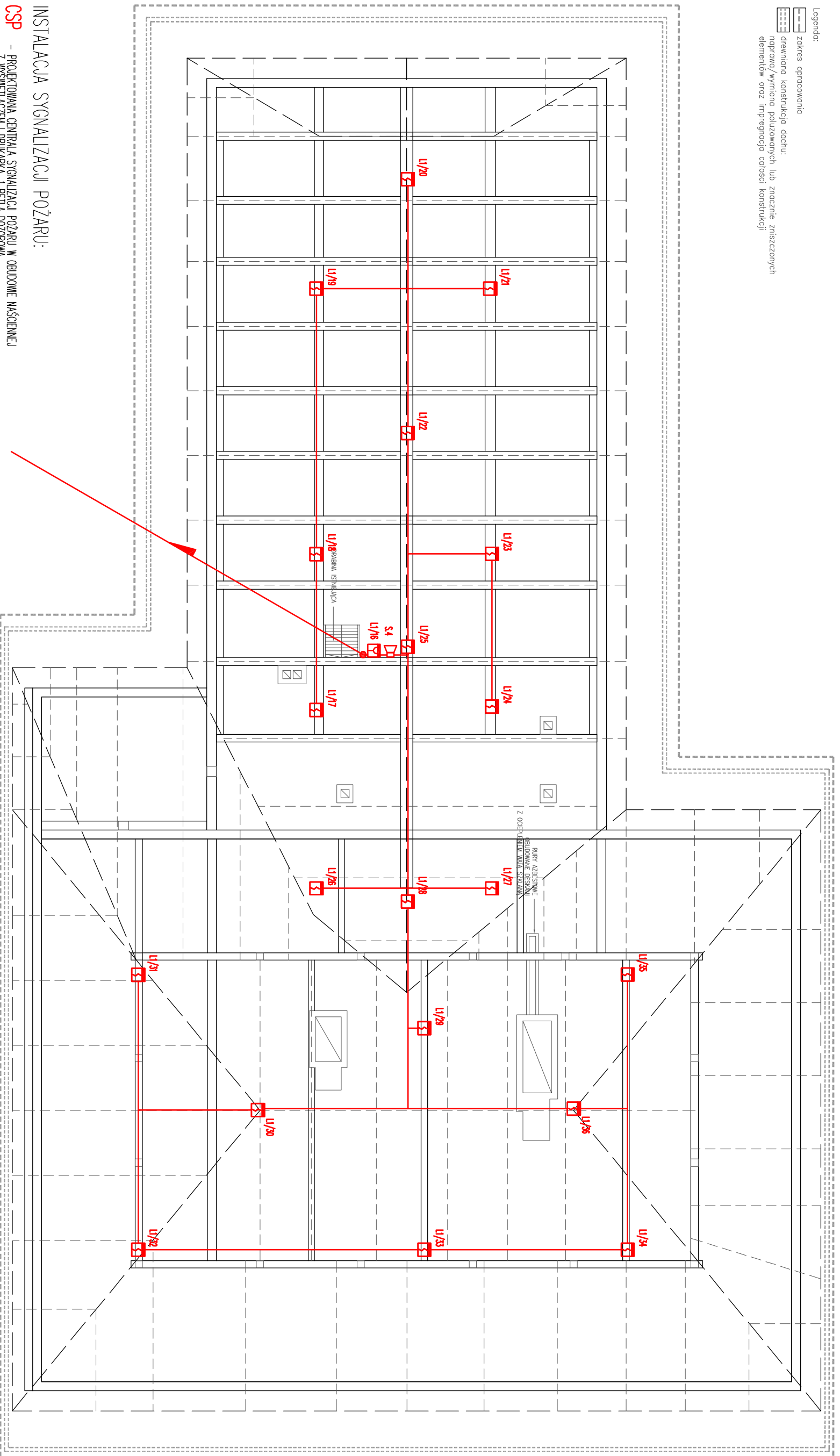


- Legenda:
-  zakres opracowania
 -  drewniana konstrukcja dachu:
 -  naprawa/wymiana połuzowanych lub znacznie zniszczonych elementów oraz impregnacja całości konstrukcji




INSTALACJA SYGNALIZACJI POŻARU:

- CSP** – PROJEKTOWANA CENTRALA SYGNALIZACJI POŻARU W OBUDOWIE NAŚCiennej Z WYŚWIETLACZEM I DRUKARKĄ I PĘTLĄ DOZOROWA DODATKOWA OBUDOWA DLA AKUMULATORÓW 60Ah
- UTA** – AUTOMATYCZNA TRANSMISJA ALARMU DO JEDNOSTKI PSP
- U/70** – CZUJKA POŻAROWA WIELOSENSOROWA DTG-6046 WIELOSTANOWA (TF1-TF9) Z GNAZDEM I OBUSTRONNĄ IZOLACJĄ ZWARC. INSTALOWANA NA STROPIE
- U/71** – CZUJKA MONTOWANA W PRZESTRZENI MIĘDZYSTROPOWEJ DO STROPU WŁASNOŚCIOWEGO LUB POD PODCŁĄCZĄ TECHNICZNOŚCINĄ
- U/72** – WSKAŹNIK ZADZIAŁANIA DLA CZUJEK MONTOWANYCH W PRZESTRZENIACH MIĘDZYSTROPOWYCH I POD PODCŁĄCZĄ PODWIESIONĄ
- U/73** – RECYZNY OSTRZEGACZ POŻAROWY
- U/74** – WYSOKOŚĆ INSTALACJI – 1,2-1,6m OD POZIOMU POSADZKI.
- U/75** – ADRESOWANY MODUŁ STERUJĄCY 2WCI.1/2WCI.1
- U/76** – ZASILACZ CERTYFIKOWANY 24VDC/2A/2x18Ah W OBUDOWIE IP44
- U/77** – SYGNALIZATOR AKUSTYCZNY Z DODATKOWYM SYGNAŁEM OPTYCZNYM SAK-K7N
- U/78** – SYGNALIZATOR ZEMNIEJENNY SA02-PR

UWAGI:

1. Instalację zasilania, sterowania i kontroli prowadzić przewodami ognioodpornymi o klasie FH90. Sposób mocowania do podłoża – zgodnie z warunkami określonymi w Polskiej Normie dotyczącej badania odporności ogniowej. Instalację do sygnalizatorów oraz instalację sterowania i kontroli – przewodami typu HIKSHekw.
2. Zachować koordynację przy zbliżeniach i skrzyżowaniach z innymi instalacjami – zgodnie z normą BN-84/8984-10 – tablica 6.
3. Zasilanie elektroenergetyczne centrali SAP i lokalnych zasilaczy buforowych wykonać z przed wytycznika ppoz.

UWAGA:
Prawa Autorskie zastrzeżone – Zespół Projektowy Kontrapunkt
Wszystkie wymiary należy sprawdzić na budowie!
W przypadku użycia nazwy produktu bądź producenta dopuszcza się zastosowanie materiału równoważnego pod względem parametrów technicznych i funkcji jakie ma służyć.

 KONTRAPUNKT architektura • konstrukcja • technologia		ZESPÓŁ PROJEKTOWO – INWESTYCYJNY ul. Zdobycie 39, 30-701 Kraków NIP: 676-172-86-69 REGON: 351257980 tel: +48 12 296 02 71 / + 48 504 260 628 / fax: + 48 122960270	
Tenent	PROJEKT KONSERWATORSKI PRAC NAPRAWCZYCH I IMPREGNACJI BUDYNKU KARCZMY "AUSTERIA"	Nr projektu 18-21	
Inwestor	Urząd Miasta Sławków, Miejski Zarząd Budynków Komunalnych, ul. Łosinska 1, 41-260 Sławków	Data 09.2018	
Lokalizacja	Rynek 2, 41-260 Sławków		
ELEKTRYKA			
Wzrost	PROJEKT BUDOWLANY	numer uprawnień	renwizja
Faza	mgr inż. Piotr Kopuściński	338/2001	
Projektant	inż. Antoni Stabon	435/87	
Sprawdzający			
Temat rysunku	INSTALACJA SYGNALIZACJI POŻARU RZUT STRYCHU.		Nr rys.: E-3
			Skala: 1:100