

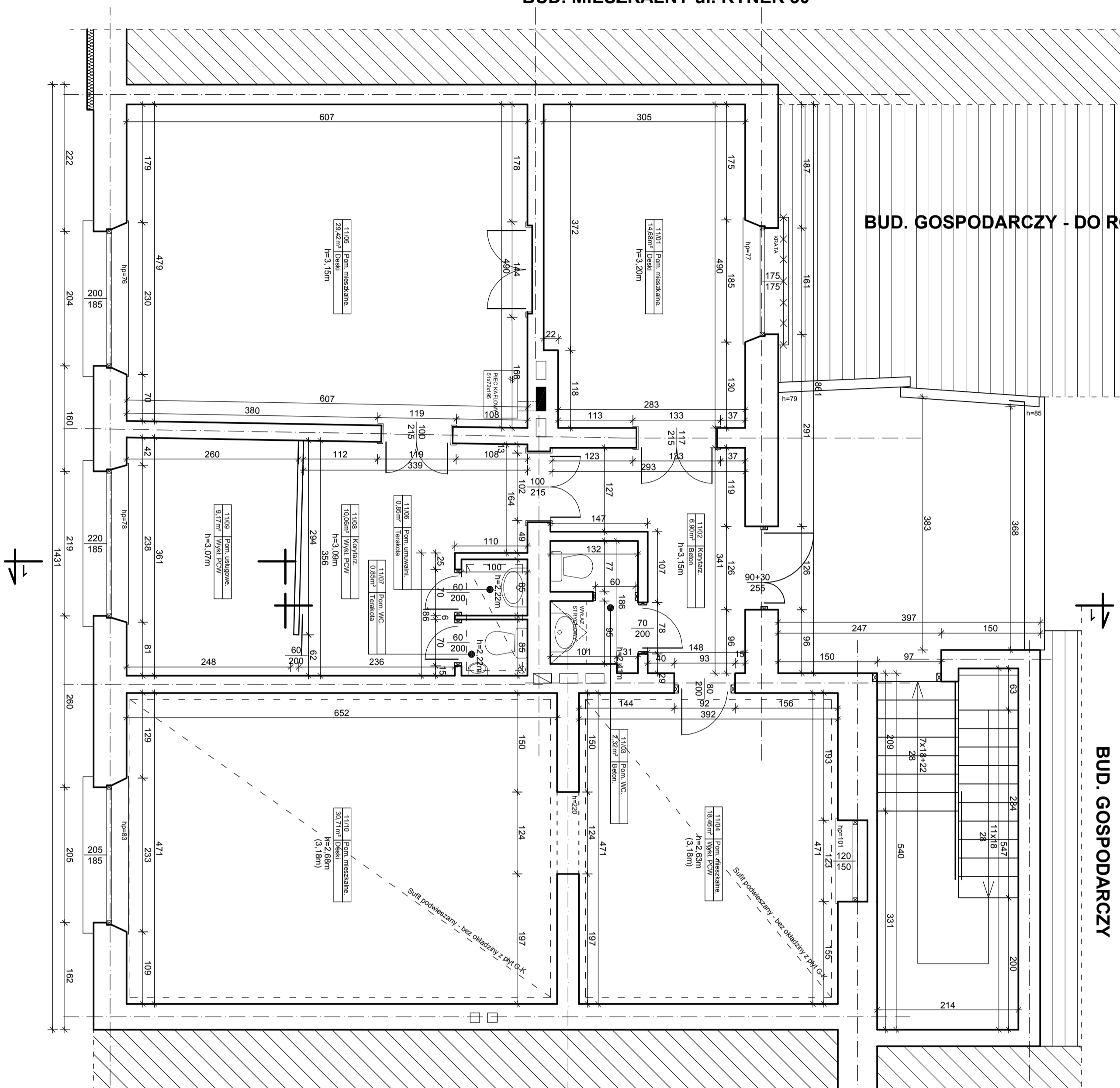
BUD. MIESZKALNY ul. RYNEK 30

BUD. GOSPODARCZY - DO ROZBIÓRKI


RZUT I PIĘTRA
SKALA 1:50

BUD. GOSPODARCZY

BUD. MIESZKALNY ul. RYNEK 32



- ZESTAWIENIE POWIERZCHNI:**
- 11/01 - Pom. mieszkalne - 14,68m²
 - 11/02 - Korytarz - 6,90m²
 - 11/03 - Pom. WC - 2,32m²
 - 11/04 - Pom. mieszkalne - 18,46m²
 - 11/05 - Pom. mieszkalne - 29,42m²
 - 11/06 - Pom. umywalki - 0,85m²
 - 11/07 - Pom. WC - 0,95m²
 - 11/08 - Korytarz - 10,06m²
 - 11/09 - Pom. usługowe - 9,17m²
 - 11/10 - Pom. mieszkalne - 30,71m²
 - Razem: 123,42m²**

 USŁUGI INŻYNIERSKIE BUDOWLANE mgr inż. Grzegorz Białkowski ul. Sołna 16/2, 47-400 Radość tel. kom. 604 184 891 e-mail: gbialkowski@wp.pl REGON: 021352406	Teren:	INWENTARYZACJA POMIESZCZEN BUDYNKU	Dział:
	Adres:	USŁUGOWO - MIESZKALNEGO	12/2015
Investor:	MIEJSKI ZAKŁAD BUDOWNICTWA KOMUNALNYCH		
Projektant:	ARCHITEKTONICZNO - BUDOWLANA		
Wzrost:	INWENTARYZACJA		
Skala:	1:50		
Sporządził: mgr inż. Grzegorz Białkowski		21/1/05/09	
RZUT I PIĘTRA		1/3	